



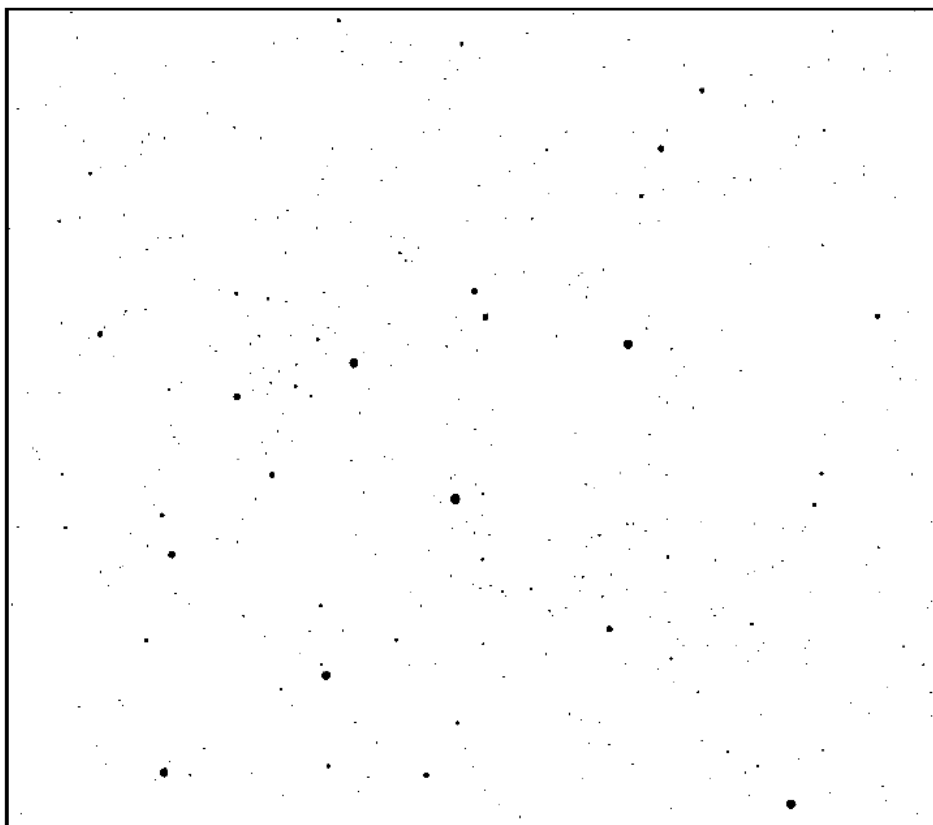
A. Zakroužkujte správnou odpověď

U každé otázky zakroužkujte právě jednu správnou odpověď.

1. Kolik planet má sluneční soustava?
[a] 7
[b] 8
[c] 9
[d] 10
2. Který z následujících objektů nelze spatřit pouhým okem na denní obloze:
[a] Slunce
[b] planetu Venuši
[c] galaxii v Andromedě
[d] Měsíc
3. Souhvězdí Blíženců patří mezi souhvězdí
[a] jarní
[b] letní
[c] podzimní
[d] zimní
[e] cirkumpolární
4. V jakém souhvězdí se nachází Vega?
[a] Labuť
[b] Velká Medvědice
[c] Lyra
[d] Blíženci
9. Vesmír podle současných poznatků vznikl:
[a] při Velkém třesku před 13,7 miliardami let
[b] při Velkém třesku před 8,5 miliardami let
[c] při Velkém krachu před 13,7 miliardami let
[d] při Velkém krachu před 5,8 miliardami let
10. Která z planet nebyla známa ve 13. století našeho letopočtu?
[a] Mars
[b] Merkur
[c] Jupiter
[d] Neptun
5. Sluneční vítr směřuje
[a] vždy směrem k Zemi
[b] vždy směrem od Slunce
[c] vždy směrem ke Slunci
[d] v oblasti mezi Zemí a Sluncem od Země a v oblasti mezi Zemí a Neptunem k Zemi
6. Povrchová teplota Slunce je přibližně
[a] 2 000 °C
[b] 4 000 °C
[c] 6 000 °C
[d] 8 000 °C
7. Jediný měsíc ve sluneční soustavě s hustou atmosférou je
[a] Jupiterova Europa
[b] Saturnův Titan
[c] Měsíc
[d] Marsův Phobos
8. Bílý trpaslík vzniká
[a] explozí obří planetární mlhoviny
[b] při srážce dvou neutronových hvězd
[c] při srážce obří plynné planety s mateřskou hvězdou
[d] zhroucením hvězdy o průměrné nebo podprůměrné hmotnosti
11. První astronomické pozorování s pomocí dalekohledu provedl
[a] Galileo Galilei
[b] Johannes Kepler
[c] Giordano Bruno
[d] Mikuláš Koperník
12. První ženou ve vesmíru byla
[a] Maria Curie-Skłodovská
[b] Valentina Těreškovová
[c] Sally Rideová
[d] Ellen Ripleyová

E. Souhvězdí

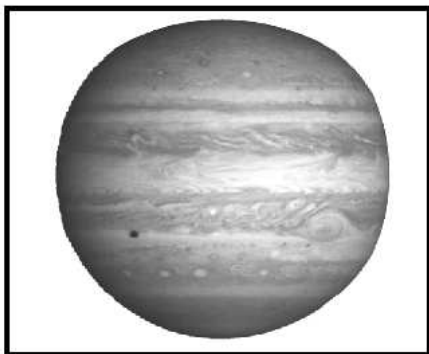
Jaké souhvězdí zobrazuje následující slepá mapka oblohy? Do obrázku vyznač obvykle užívané spojnice hvězd a napiš český název souhvězdí.



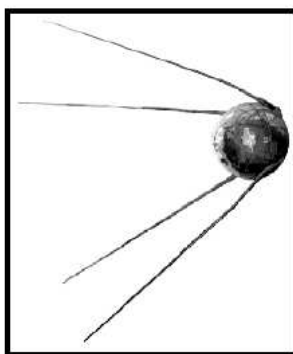
Název souhvězdí:

F. Obrázky

K obrázkům souvisejícím s astronomií stručně napiš, co se na nich nachází.



[a] _____



[b] _____



[c] _____